

KIC-System –

Die Verbindung von Kondom-Urinal und ISK



MANFRED SAUER GMBH

Hersteller von Medizinprodukten

KIC-Spreizring

Zum Dehnen der Öffnung von KIC-Kondomen.
Aus pflegeleichtem Kunststoff.

Menge	Best.-Nr.
1 St.	100.01

KIC-Kondom – Original

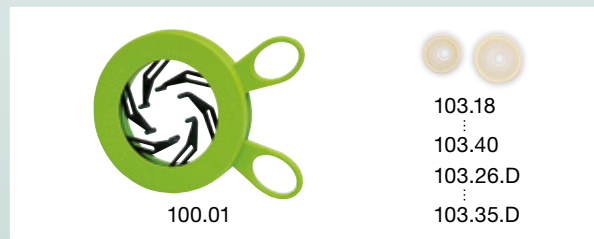
Länge 165mm, Naturlatex, ohne Schlauchansatz,
gestanzte Öffnung.

Größe	Best.-Nr.
18mm	103.18
20mm	103.20
22mm	103.22
24mm	103.24
26mm	103.26
28mm	103.28
30mm	103.30
32mm	103.32
35mm	103.35
37mm	103.37
40mm	103.40

KIC-Kondom – Extradünn

Länge 200mm, Naturlatex, ohne Schlauchansatz,
gestanzte Öffnung.

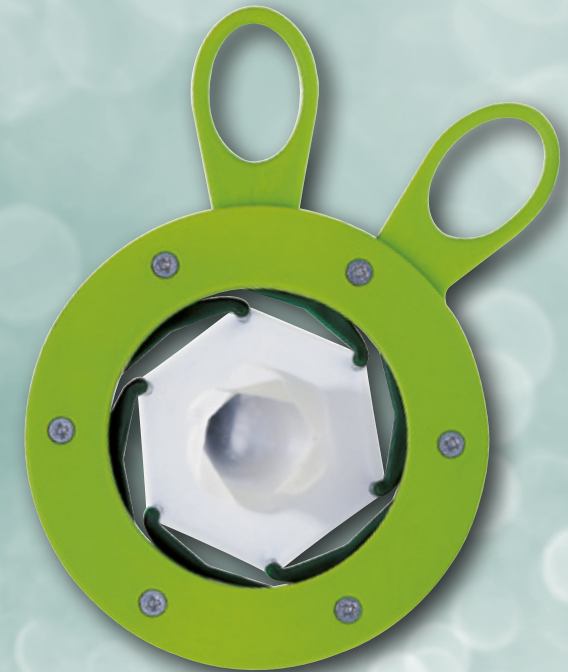
Größe	Best.-Nr.
26mm	103.26.D
30mm	103.30.D
35mm	103.35.D



30 KIC-Kondome und 10 KIC-Kupplungen pro Packung, 1 Abdecktuch (passend zur Kondomgröße) liegt bei.

KICSYSTEM

Eine gute Verbindung ...



... zwischen Kondom-Urinal
und dem ISK

Bei Fragen zum KIC System rufen Sie uns an oder schreiben uns eine E-Mail.

Tel. +49 6226 960 104
export@manfred-sauer.de



MADE IN GERMANY

Wir entwickeln und fertigen unsere Produkte in Lobbach.



MANFRED SAUER GMBH
Hersteller von Medizinprodukten

Neurott 7-15 • 74931 Lobbach • Germany
Tel. +49 6226 960 104 • Fax +49 6226 960 011
export@manfred-sauer.de • www.manfred-sauer.com

Das KIC-System haben wir für Personen entwickelt, die mehrfach am Tag die Blase mit einem Katheter entleeren (ISK), zwischendurch aber nicht kontinent sind und deshalb ein Kondom-Urinal tragen.

Das hat zur Folge, nach jedem Katheterisieren ein neues Kondom ankleben zu müssen, was zu einer zusätzlichen Belastung der Haut führen kann.

Beim KIC-System dient anstelle des Kondom-Schlauch-

ansatzes eine abnehmbare Kupplung als Verbindung zum Urin-Bein- oder -Bettbeutel.

Diese Kupplung kann abgenommen und das Kondom – mit dem Spreizring geweitet – über den Penischaft zurückgeführt werden, so dass die Penisspitze zum Desinfizieren und Katheterisieren frei liegt. Danach wird das Kondom wieder in die ursprüngliche Position geführt und an das bestehende Ableitungssystem gekoppelt. Dieser Vorgang lässt sich beliebig oft wiederholen.

Mit dem KIC-System muss pro Tag nur ein Kondom angelegt werden – das schont die Haut und ist außerdem kostengünstiger!

Das KIC-System besteht aus folgenden Komponenten:

KIC-Spreizring

Zum Dehnen der Öffnung von KIC-Kondomen, damit die Penisspitze frei liegt zum Einführen eines Katheters.

KIC-Kondome

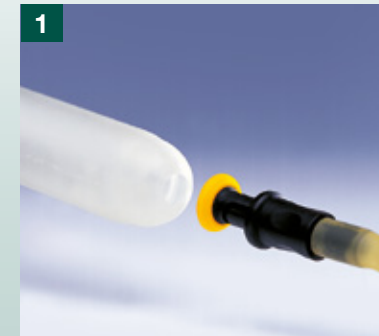
Mit gestanzter Öffnung, die sich sehr weit dehnen lässt und wieder vollständig in die ursprüngliche Form zurückgeht. Diese Latex-Kondome gibt es in den Ausführungen „Original“ in 11 Größen und „Extradünn“ in 3 Größen.

KIC-Kupplung

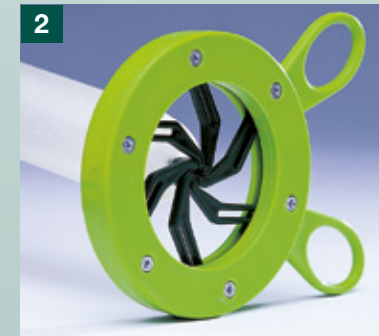
Ersetzt den sonst üblichen Schlauchansatz des Kondoms. Diese Kupplung kann vom Kondom abgenommen werden. Nur so ist es möglich, das Kondom mit dem Spreizring über die Penisspitze zurückzuführen.

Reinigung und Desinfizierung: KIC-Spreizring und KIC-Kupplung können problemlos mit einem geeigneten Desinfektionsmittel behandelt werden.

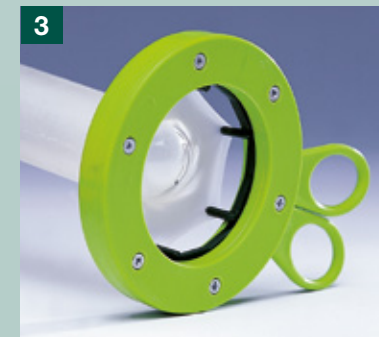
Die Verbindung von Kondom-Urinal und ISK



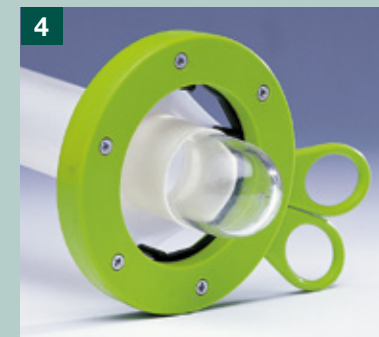
Einlaufschlauch des Urinbeutels mittels KIC-Kupplung vom Kondom trennen.



Zähnchen des KIC-Spreizringes in die Kondomöffnung einführen.



Kondom spreizen ...



... und nach hinten führen. Die Penisspitze liegt frei, so kann leicht desinfiziert und katheterisiert werden.

