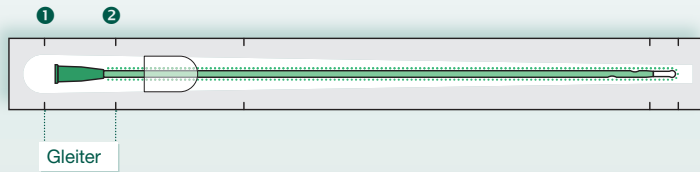


## Funktionsverpackung

### Variable Anwendung

Die Funktionsverpackung kann als Verlängerung zum direkten Ablauf des Urins in die Toilette verwendet werden. Dazu den Katheter so weit nach vorne schieben, bis der Konnektor abdichtet.



#### Reißmarken

- 1 Öffnen
- 2 ruckweises Abreißen erzeugt ein Folienstück (Gleiter), das als Einführhilfe dient

### Gel-Einmalkatheter

**Sofort gebrauchsfertig!**

**IQ 3204.xx** Länge 43 cm, sofort gebrauchsfertig, vorgegelt, Funktionsverpackung, steril



Größe\*

- CH 10
- CH 12
- CH 14
- CH 16
- CH 18

\*Der Konnektor ist farblich nach der Größe codiert (CH=xx). Der Durchmesser wird in CH (Charrière) angegeben.

Kostenlose IQ-Cath Muster bestellen:

Tel. +49 6226 960 104  
export@manfred-sauer.de

**MADE IN GERMANY**

Wir entwickeln und fertigen unsere Produkte in Lobbach.



MANFRED SAUER GMBH

Hersteller von Medizinprodukten

Neurott 7 – 15 • 74931 Lobbach • Germany • Tel. +49 6226 960 104  
export@manfred-sauer.de • www.manfred-sauer.com



MANFRED SAUER GMBH

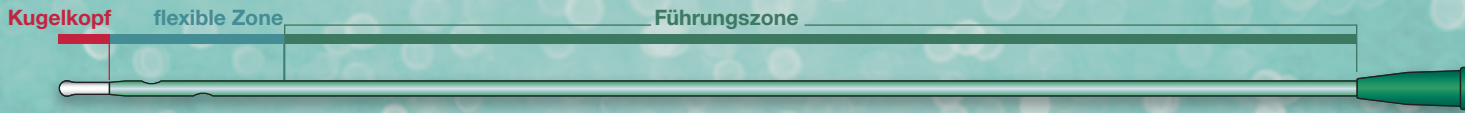
Hersteller von Medizinprodukten

# IQ CATH

Sofort gebrauchsfertig – Gel

Einmalkatheter für  
schonendes Katheterisieren

## 3-Zonen-Katheter®



### Aufbau des IQ-Cath

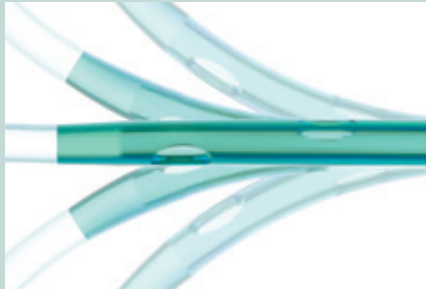
**4–6× am Tag, 150× im Monat, 1800× im Jahr.** Etwa so häufig führt ein durchschnittlicher Anwender des intermittierenden Selbstkatheterismus (ISK) den Katheter durch die Harnröhre in

die Blase ein, um sie zu entleeren. Deshalb kommt es auf die Qualität und die Anwendungssicherheit des Katheters an, um Verletzungen von Anfang an vorzubeugen!



#### Kugelkopf (patentiert)

Der Kopf des IQ-Cath besteht aus einer weichen Kugel, die auf einem flexiblen Schaft sitzt. Durch diese Kombination kann der Katheter nahezu ungehindert Engstellen, Ausbuchtungen u. ä. passieren.



#### Flexible Zone (patentiert)

Durch die Kombination aus Kugelkopf und flexibler Zone kann der IQ-Cath schonend dem Verlauf der Harnröhre folgen.



#### Führungszone

Dieser Bereich des IQ-Cath, der sich bis zum Konnektor fortsetzt, ist verhältnismäßig starr ausgelegt. Dadurch lässt sich der Katheter gut nachführen.



#### Verrundete Augen:

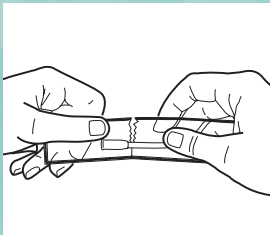
Die Katheteraugen sind verrundet, um Verletzungen der empfindlichen Harnröhrenschleimhaut vorzubeugen.

Anwenderfilme wurden von Betroffenen für Betroffene erstellt. Die Filme sollen helfen, die für Sie beste Handhabung des IQ-Cath beim intermittierenden Katheterismus zu finden.

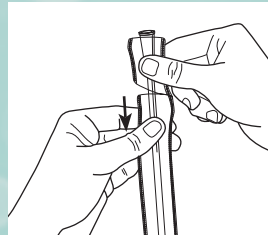
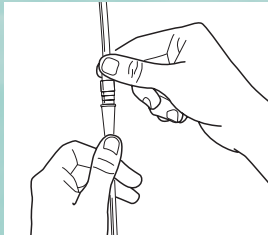
 Video IQ-Cath  
[www.iq-cath.com](http://www.iq-cath.com)



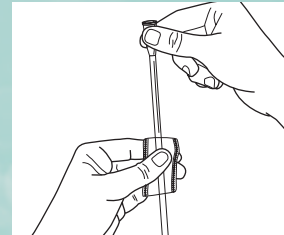
### Anwendung



Den Alu-Beutel öffnen, einen Katheter entnehmen und die Funktionsverpackung an der Reißmarke am Konnektor abreißen, danach ggf. den Katheter mit einem Urin-Auffangbeutel verbinden.



An der folgenden Reißmarke die Funktionsverpackung ruckweise abreißen, sodass ein 5 cm langes Folienstück (Gleiter) als Einführhilfe übrig bleibt.



Den Gleiter zum Kugelkopf schieben und so den Katheter sicher und berührungsfrei einführen.

