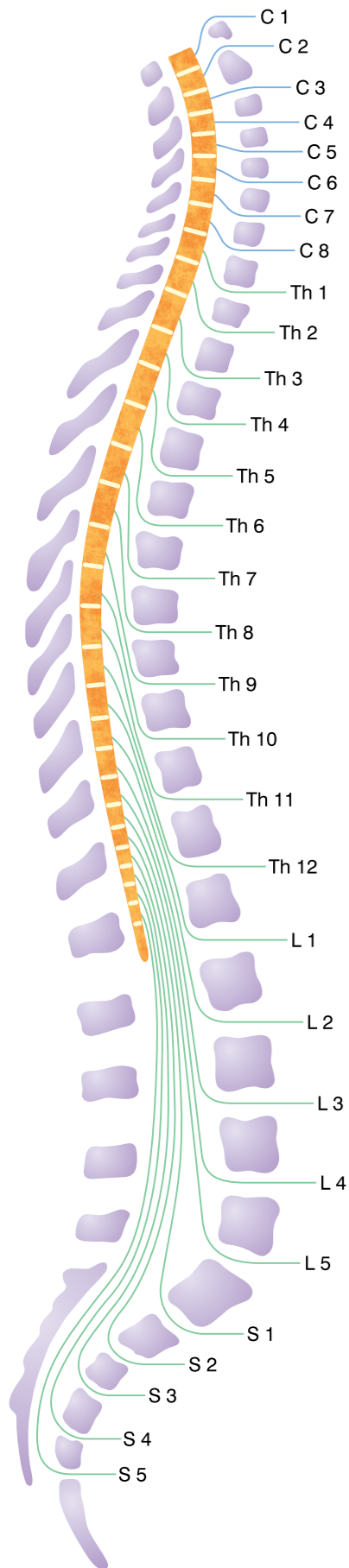


Rehabilitative Zielsetzung bei kompletter Querschnittlähmung

Grundsätzlich bestehen Blasen-, Darm- und Sexualfunktionsstörungen sowie Temperaturdysregulationen und ein erhöhtes Risiko für Dekubitalulcera.*

Tetraplegie

Paraplegie



Läsionshöhe	Funktionsbereiche	Hilfsmittel	Versorgung/Pflegesituation
<ul style="list-style-type: none"> letztes funktionsfähiges Rückenmarksegment innervierte Kennmuskeln (M.) 	<ul style="list-style-type: none"> A persönliche Pflege (Nahrungsaufnahme, Körperpflege, Bekleiden, Toilettengang etc.) B Kommunikation (Schreiben, Telefonieren etc.) C Mobilität 		

Tetraplegie

C0/1, C1/2 M. longus colli et capitis scilicet M. trapezius M. sternocleidomastoideus	<ul style="list-style-type: none"> A vollständig abhängig B ausschließlich über Mundbedienung, eingeschränkte Kopfkontrolle C Fahren im Elektrorollstuhl mit Mundbedienung 	<ul style="list-style-type: none"> Umweltkontrollgerät Schieberollstuhl mit Schalensitz und Atemhilfsgerät individuell angepasster Mundarbeitsplatz Elektrorollstuhl mit Schalensitz, Mund-Steuerung, Atemhilfsgerät und evtl. Kopffixierung 	<ul style="list-style-type: none"> maschinelle Beatmung pflegerische Betreuung 24 Stunden täglich Pflegebett mit Spezialmatratze, Duschliege, Lifter, Notrufsystem rollstuhlgerechte Wohnung
C2/3 M. longus colli et capitis Mm. scilicet M. trapezius M. sternocleidomastoideus	<ul style="list-style-type: none"> A vollständig abhängig B ausschließlich über Mundbedienung, Kopfkontrolle eingeschränkt, kleiner Aktionsradius C Fahren im Elektrorollstuhl mit Mundbedienung 	<ul style="list-style-type: none"> Umweltkontrollgerät Schieberollstuhl evtl. mit Schalensitz und evtl. Atemhilfsgerät individuell angepasster Mundarbeitsplatz Elektrorollstuhl mit Schalensitz und evtl. Atemhilfsgerät 	<ul style="list-style-type: none"> evtl. maschinelle Unterstützung der Atmung pflegerische Betreuung 24 Stunden täglich Pflegebett mit Spezialmatratze, Duschliege, evtl. Duschrollstuhl, Lifter, Notrufsystem rollstuhlgerechte Wohnung
C3/4 Diaphragma	<ul style="list-style-type: none"> A vollständig pflegeabhängig B ausschließlich über Mundbedienung, sichere Kopfkontrolle, kleiner Aktionsradius C Fahren im Elektrorollstuhl mit Kinnsteuerung 	<ul style="list-style-type: none"> evtl. Umweltkontrollgerät Schieberollstuhl evtl. mit Schalensitz Elektrorollstuhl mit Kinnsteuerung individuell angepasster Mundarbeitsplatz 	<ul style="list-style-type: none"> volle pflegerische Betreuung nach Bedarf evtl. Atemtherapiegerät Pflegebett mit Spezialmatratze, Duschliege oder Duschrollstuhl, Lifter oder Übersetzhilfe rollstuhlgerechte Wohnung
C5 M. biceps brachii	<ul style="list-style-type: none"> A überwiegend pflegeabhängig B beidhändiges Arbeiten mit Hilfsmitteln begrenzt möglich C Fahren im Elektrorollstuhl, evtl. Fahren mit mechanischem Rollstuhl auf kurzer ebener Strecke, evtl. Fahren eines adaptierten PKW 	<ul style="list-style-type: none"> evtl. Umweltkontrollgerät Adaptionen für Besteck, Rasierapparat, Bürogeräte Mechanischer Rollstuhl Elektrorollstuhl mit Handsteuerung 	<ul style="list-style-type: none"> volle pflegerische Betreuung nach Bedarf Pflegebett mit Spezialmatratze, Duschrollstuhl, Übersetzhilfen rollstuhlgerechte Wohnung
C6 M. extensor carpi radialis	<ul style="list-style-type: none"> A teilweise selbstständig B beidhändiges Arbeiten mit Hilfsmitteln möglich C Fahren mit mechanischem Rollstuhl, Fahren im Elektrorollstuhl, evtl. Fahren eines adaptierten PKW 	<ul style="list-style-type: none"> teilweise Adaptionen für Bürogeräte, Besteck mechanischer Rollstuhl Elektrorollstuhl mit Handsteuerung, adaptierter PKW mit Handsteuergerät 	<ul style="list-style-type: none"> rollstuhlgerechte Wohnung als Voraussetzung für größtmögliche Selbstständigkeit regelmäßige pflegerische Betreuung Pflegebett mit Spezialmatratze, evtl. Badewannenlifter/sitz oder Duschsitz, Übersetzhilfen
C7 M. triceps brachii	<ul style="list-style-type: none"> A weitgehend selbstständig B beidhändiges Arbeiten möglich, evtl. mit Hilfsmitteln C Fahren mit mechanischem Rollstuhl auf unebener Strecke, Fahren eines adaptierten PKW 	<ul style="list-style-type: none"> wenige Adaptionen für Bürogeräte mechanischer Rollstuhl, evtl. Elektrorollstuhl, adaptierter PKW mit Handsteuergerät 	<ul style="list-style-type: none"> rollstuhlgerechte Wohnung als Voraussetzung für größtmögliche Selbstständigkeit regelmäßige pflegerische Hilfe Pflegebett mit Spezialmatratze, Duschrollstuhl, Übersetzhilfen evtl. Badewannenlifter/sitz
C8 Fingerflexoren und -extensoren M. latissimus dorsi	<ul style="list-style-type: none"> A in der Regel selbstständig B beidhändiges Arbeiten möglich C Fahren mit mechanischem Rollstuhl in unebenem Gelände ohne Steigung, Fahren eines adaptierten PKW 	<ul style="list-style-type: none"> selten Adaptionen für Bürogeräte etc. mechanischer Rollstuhl, Elektrorollstuhl, adaptierter PKW mit Handsteuergerät 	<ul style="list-style-type: none"> rollstuhlgerechte Wohnung als Voraussetzung für größtmögliche Selbstständigkeit geringfügig pflegerische Hilfe Pflegebett mit Spezialmatratze, Duschrollstuhl/sitz, Übersetzhilfen evtl. Badewannenlifter/sitz

Paraplegie

Th1-9 Mm. intercostales	<ul style="list-style-type: none"> A selbstständig B beidhändiges Arbeiten möglich C Fahren mit mechanischem Rollstuhl auf unebenem Gelände mit Steigung, Fahren eines adaptierten PKW 	<ul style="list-style-type: none"> mechanischer Rollstuhl adaptierter PKW mit Handsteuergerät 	<ul style="list-style-type: none"> rollstuhlgerechte Wohnung als Voraussetzung für Selbstständigkeit Spezialmatratze, Duschrollstuhl/sitz evtl. Badewannenlifter/sitz
Th10/L2 Rumpfmuskeln M. iliopsoas M. rectus femoris M. sartorius	<ul style="list-style-type: none"> A selbstständig B beidhändiges Arbeiten auch auf Stuhl (mit Rückenlehne) möglich C Fahren mit mechanischem Rollstuhl, Fahren eines adaptierten PKW 	<ul style="list-style-type: none"> mechanischer Rollstuhl adaptierter PKW mit Handsteuergerät 	<ul style="list-style-type: none"> rollstuhlgerechte Wohnung als Voraussetzung für Selbstständigkeit Spezialmatratze, Duschsitz/rollstuhl
L3/4 M. quadriceps M. tibialis anterior M. semitendinosus M. semimembranosus	<ul style="list-style-type: none"> A selbstständig B beidhändiges Arbeiten evtl. vom Hocker aus möglich C teilweise rollstuhlnabhängig, Fahren mit mechanischem Rollstuhl, Fahren mit adaptierten PKW 	<ul style="list-style-type: none"> mechanischer Rollstuhl adaptierter PKW mit Handsteuergerät Fußheberhilfen, Anti-genu-recurvatum-Schienen, Unterarmstützen 	<ul style="list-style-type: none"> rollstuhlgerechte Wohnung als Voraussetzung für Selbstständigkeit Spezialmatratze, Duschhocker
L5/S1 M. extrusor hallucis longus M. triceps surae M. peroneus longus et brevis M. gluteus maximus	<ul style="list-style-type: none"> A selbstständig B beidhändiges Arbeiten auch im Stehen möglich C freies Gehen, Treppensteigen, Fahren eines Automatik-PKW 	<ul style="list-style-type: none"> evtl. Rollstuhl für sportliche Zwecke evtl. Peroneus-Schienen 	
unterhalb S1	<ul style="list-style-type: none"> A selbstständig B keine Einschränkungen C Gehen auch längerer Strecken, Fahren eines PKW mit Schaltgetriebe 	<ul style="list-style-type: none"> Spezifische Hilfsmittel nicht erforderlich 	

Dieses Schema ist eine allgemeine Orientierungshilfe. Es entbindet nicht von der Notwendigkeit einer individuellen Einschätzung der Gesamtsituation jedes Einzelfalles.

*lt. International Standards for Neurological Classification of Spinal Cord Injury (ISNCSCI) Impairment Scale ASIA A